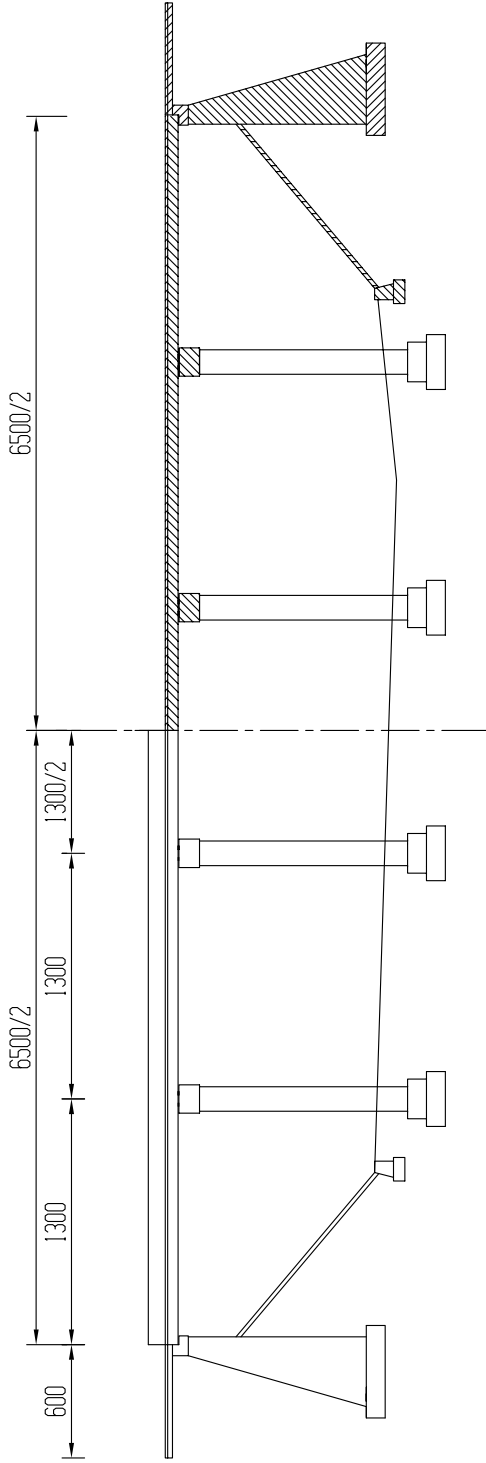
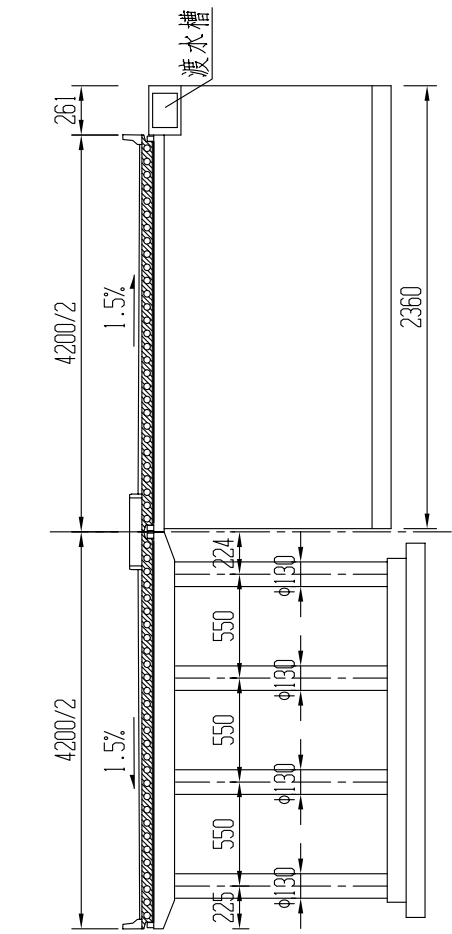


1/2立面图



1/2剖面图



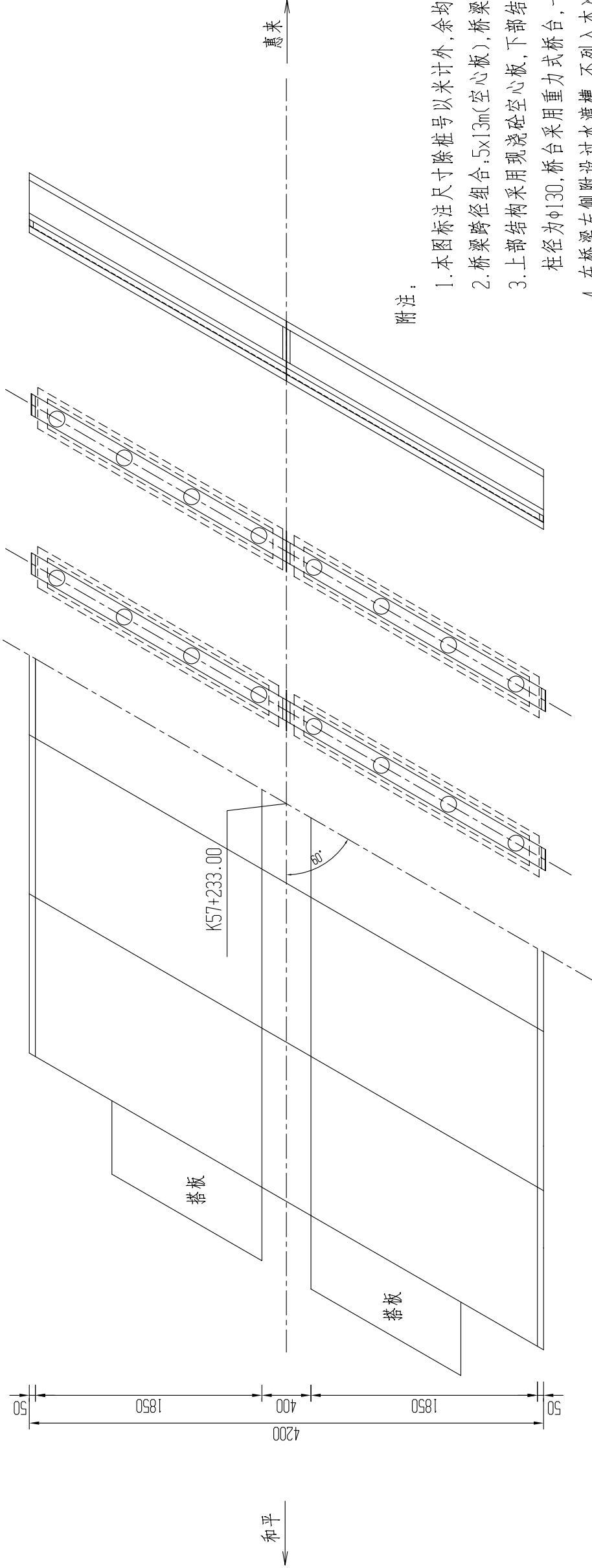
1/2桥墩侧面图

1/2桥台侧面图

1/2桥面平面
(桥头调治未示)



1/2基础平面



附注:

1. 本图标注尺寸除桩号以米计外, 余均以厘米为单位, 比例: 1:400。
2. 桥梁跨径组合: 5x13m(空心板), 桥梁全长65m。
3. 上部结构采用现浇砼空心板, 下部结构: 桥墩采用扩大式基础+立柱, 柱径为 $\phi 130$, 桥台采用重力式桥台, 一字翼墙。
4. 在桥梁左侧附设过水渡槽, 不列入本次维修范围。

汕头市公路勘察设计院	省道337线潮湖南路段田心2桥维修工程	桥型总体布置图	设计	复核	审核	审查	图号	S-2
------------	---------------------	---------	----	----	----	----	----	-----